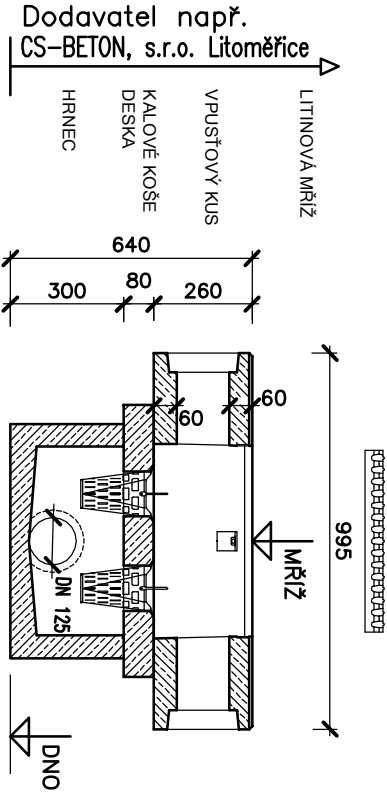


VPUST ŠTĚRBINOVÉHO ŽLABU M 1:10

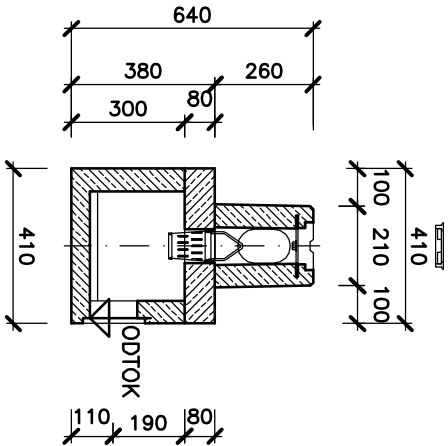
ZÁKLADNÍ SESTAVA POD VPUŠTOVÝM KUSEM S KALOVÝMI KOŠI

PRO MIKROŠTĚRBINOVÉ TROUBY PROFIL M

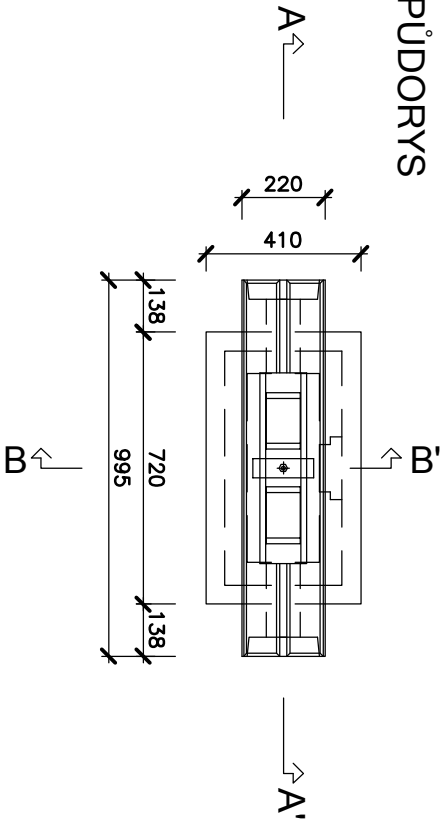
ŘEZ A-A' SESTAVOU



ŘEZ B-B' SESTAVOU



PŮDORYS



VÝKAZ VPUSTÍ ŠTĚRBINOVÝCH ŽLABŮ

OZNAČ.	VPUSŤ.	KÓTA MŘIŽE	KÓTA ODTOKU	DNO
VPUSŤI	DIL			
VŽ1	O	302,86	302,27	302,22

Pozn.:

VPUSŤ BUDE OSAŽENA NA PODKLADNÍ DESKU TL. 100 mm
Z BETONU PROSTĚHO C 12/15 DLE VL MD

OZNAČENÍ VPUŠTOVÉHO DILU: O – ZÁKLADNÍ, U – ÚŽLABÍ

03		
02		
01		
ZMĚNA	POPIS	DATUM

ING. IVAN ŠÍR
PROJEKTOVÁNÍ DOPRAVNÍCH STAVEB a.s.
Hoškova 1714/3, 500 02 Hrodec Králové, tel: +420 603 181 473, sir@sirivan.cz, www.sirivan.cz IČ: 259 62 914

Objednatel: Město Dvůr Králové nad Labem
náměstí T.G.Masaryka 38
Dvůr Králové nad Labem
544 17

Dvůr Králové nad Labem - Rekonstrukce ul. Plk. Švece

■ kraj: Královéhradecký
■ MÚ/OU: Dvůr Králové nad Labem
■ stupeň utajení: bez utajení
■ datum: 03/2018
■ zakázkové číslo: 18033
■ stupeň PD: DSP+PDPS

■ odpovědný projektant stavby: Ing. Ivan Šír
■ odpovědný projektant objektu: Ing. Jan Fiala
■ vypracoval: Ing. Melišová Alena
■ kontroloval: Ing. Jan Fiala
■ změna číslo: 00
■ měřítko: 1:10

Šír
Melišová
Fiala

SO 101 REKONSTRUKCE UL. PLK. ŠVECE - ZÁPADNÍ ČÁST
ODVODNĚNÍ KOMUNIKACE -
- VÝKRES VPUSTÍ ŠTĚRBINOVÉHO ŽLABU

C.1.12.1